

pro clima BUDAX

für die sichere Außenverklebung von Unterspann-, Unterdeckbahnen und Holzfaserplatten

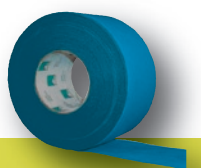
BUDAX verbindet sicher:

- Abdichtung von Unterdeckungen aus Holzweichfaserplatten
- Ablieben von Unterdachbahnen



BUDAX TOP

Einseitiges Butylkautschukband



Technische Daten

Träger	PP-Vlies
Temp.best.	langfristig bis + 85° C
Verarb.temp.	+2° C bis +35° C
Farbe	blau
Rollenbreiten	60, 75 und 150 mm
Rollenlänge	20 m
Kartoninhalt	bei 60 mm 5 Rollen bei 75 mm 4 Rollen bei 150 mm 2 Rollen
Anwendung	Verklebung von Holzwerkstoffplatten (Holzweichfaser), Unterdach-, Wandschalungsbahnen und deren Anschlüsse.
Besonderheiten	Selbstverschweißend, abdichtend, Dehnbarkeit längs und quer bis 10 %. Freibewitterung max. 3 Monate.
Anwendungshinweise	Verarbeitung ab +2° C. Nächte müssen frostfrei sein. Die Untergründe sollen staub-, fett-, öl und silikonfrei und trocken sein.

Poröse Untergründe wie z.B. Holzweichfaserplatten, Putz und Beton müssen mit pro clima BUDAX AC vorgeprimert werden.

BUDAX TOP mit einem harten Gegenstand (z.B. Hammer) am Untergrund anreiben.

BUDAX AC

Primer



Technische Daten

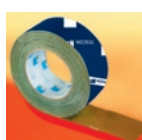
Material	Acrylat-Copolymer
Lösemittel	Wasser
Temp.best.	-40° C bis + 90° C
Verarb.temp.	+2° C bis +35° C
Aufbewahrung	frostfrei lagern!
Inhalt	0,75 l und 2,5 l
Reichweite	ca. 4 m ² / Liter
Kartoninhalt	bei 0,75 l 6 Dosen bei 2,5 l 4 Dosen
Anwendung	Haftgrundierung für Holz, Holzfaserplatten, Mauerwerk, Beton, Putz
Besonderheiten	Dringt tief in den Untergrund ein und macht ihn wasserabweisend, schnelle Austrocknungszeit.
Anwendungshinweise	BUDAX AC Gebinde vor Gebrauch schütteln oder aufrühren. Die Untergründe sollen fett-, öl (z.B. Schalöl) und silikonfrei sein.

BUDAX AC muss je nach Umgebungsfeuchte bei 20° C ca. 30 min, bei 5° C ca. 60 min ablüften. Anschließend BUDAX TOP auf den getrockneten Primer aufkleben.

pro clima Systemkomponenten für sichere Außendichtung:



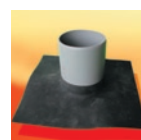
SOLITEX
Regensichere
diffusionsoffene
Unterdeck-
bahnen



TESCON No. 1
Einseitige Klebe-
bänder zur Verkle-
bung der Bahnen-
überlappungen.



DUPLEX
Feuchtegeschützte
doppelseitige Verkle-
bung von Bahnen-
überlappungen



**Kabel-/Rohr-
Manschette**
Sichere Durch-
führung von
Kabeln und
Rohren.



Außendichtung

sichere Verklebung mit BUDAX

Verarbeitung

Abdichtung von Holzweichfaserplatten

Untergrund grob abfeilen. BUDAX AC Primer mit dem Pinsel auftragen und ablüften lassen. BUDAX TOP aufkleben und fest anreiben.

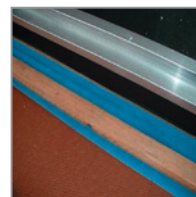
Abdichtung von Kehlen

Für die Abdichtung von Kehlen und Graten empfiehlt sich das 150 mm breite BUDAX TOP.



Anschlüsse

Dachfenster oder Rohrdurchdringungen werden mit BUDAX TOP 75 mm realisiert. Rohrdurchdringungen wasserführend von unter nach oben anschließen. Schornsteine mit BUDAX TOP 150 mm anschließen. Schornstein ebenfalls mit BUDAX AC verprimern



Abkleben von Unterdachbahnen

Verklebung untereinander mit BUDAX TOP 60 mm. Anschlüsse an Rohre wasserführend mit BUDAX TOP 75 mm. Mineralische Schornsteine vorprimern und mit BUDAX TOP 150 mm anschließen.



Ihr pro clima Fachhändler:

Aktuelle Verklebungsempfehlungen enthält die pro clima Anwendungsmatrix. Diese erhalten Sie unter www.proclima.de oder telefonisch unter der unten angegebenen Telefonnummer.

MOLL
 bauökologische Produkte GmbH
 Rheintalstraße 35 - 43
 68723 Schwetzingen
 Fon: 0 62 02 - 27 82.0
 Fax: 0 62 02 - 27 82.21
 eMail: info@proclima.de
www.proclima.de

