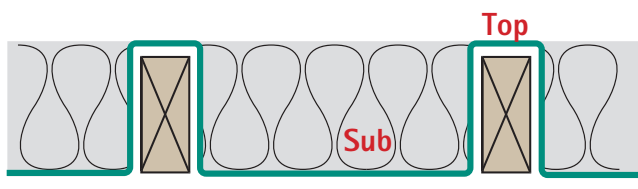


# pro clima DASATOP

## Dachsanierung von außen

Der feuchtevariable Diffusionswiderstand der pro clima DASATOP ermöglicht eine sichere Sub and Top Verlegung bei außen diffusionsoffenen Konstruktionen: Die Dampfbremse wird unter der Wärmedämmung und über den Sparren verlegt. Unter der Wärmedämmung hat die DASATOP im Winterklima einen  $s_d$ -Wert von bis zu 2 m. Auf den Sparren bei Feuchtigkeitseinfluss reduziert sich der  $s_d$ -Wert auf 0,05 m. Dieser geringe Wert entspricht dem einer modernen diffusionsoffenen Unterdachbahn und hält die Sparren trocken. Dämmung und Sparren sind optimal gegen Feuchte- einwirkung geschützt.



Bei der Sanierung/Neudeckung eines Daches bietet es sich an, Maßnahmen zur Reduzierung des Energieverbrauchs des Gebäudes zu treffen, d.h. die Stärke der Wärmedämmung den aktuellen Erfordernissen anzupassen. Zum Schutz der Konstruktion vor Feuchtigkeitsschäden sollte eine Dampfbremse eingebaut werden.

Hier bietet die neue Sanierungsdampfbremse DASATOP eine einfache und kostengünstige Lösung. DASATOP kann sowohl in den Gefachen auf der vorhandenen Innenbekleidung als auch über die Sparren verlegt

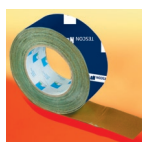
werden. Die Konstruktion kann nach dem Einbringen der Wärmedämmung mit diffusionsoffenen Materialien (z.B. pro clima SOLITEX oder Holzweichfaserplatten) abgedeckt werden.

Die Sub-and-Top Verlegung ist möglich, da DASATOP den Diffusionswiderstand punktuell bis auf 0,05 m verringern kann. Dies ermöglicht ein zügiges Austrocknen von Feuchtigkeit aus dem Sparren. Gleichzeitig bremst DASATOP durch einen  $s_d$ -Wert von mehr als 2 m den Feuchteintrag in die Wärmedämmung im winterlichen Klima.

### Technische Daten

Dampfdiffusionswiderstandszahl	6.400
Dicke	0,25 mm
$s_d$ -Wert	1,60 m
Brandklasse	B2
Material	PP-Vlies mit Polyethylencopolymer
Temp.best.	-40° C bis +80° C
Freibewitterung	14 Tage
Farbe	grün
Rollenbreite	1,50 m
Rollenlänge	20 m / 50 m

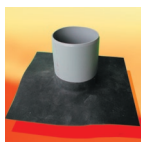
### pro clima Systemkomponenten für sichere und luftdichte Verklebung:



**TESCON No. 1**  
Einseitige Klebe-  
bänder zur Verkle-  
bung der Bahnen-  
überlappungen.



**ORCON F**  
Anschlusskleber  
für Verbindungen an  
angrenzende  
Bauteile.



**Kabel-/Rohr-  
Manschette**  
Sichere Durch-  
führung von  
Kabeln und  
Rohren.



# pro clima DASATOP

## Dachsanierung von außen bei Erneuerung der Dacheindeckung

### Verarbeitung



### Vorarbeiten

Scharfkantige oder spitze Gegenstände (z.B. Nägel), die aus der Innenbekleidung ins Sparrenfeld ragen, entweder entfernen oder zum Schutz der DASATOP einen plattenförmigen

Wärmedämmstoff mit festerer Struktur auf die vorhandene Innenbekleidung verlegen, so dass die Bahn vor Beschädigung geschützt ist. Die Stärke der Dämmung unter der DASATOP

soll maximal 25 % der Gesamtdämmstärke betragen.

### Verlegung

Die pro clima DASATOP horizontal, beginnend vom aufgehenden Außenmauerwerk quer zu den Sparren verlegen. Die Bahn auf den Sparren,

den Sparrenflanken und den Untergrund vollflächig anliegend verlegen. Die Bahnenüberlappung soll ca. 10 cm betragen.

Die auf der Bahn aufgedruckte Markierung dient dabei als Orientierungshilfe.

### Anschlüsse

**an Mauerwerk:**  
Auf der Oberseite des Mauerwerks und am Sparren DASATOP mit einer lückenlosen Kleberschnur ORCON F luftdicht anschließen. Zu tiefe Unebenheiten oder Öffnungen im Bereich des

Mauerwerksanschlusses mit Mörtel verschließen.  
**an Fußfette:**  
Die DASATOP an der Fußfette und seitlich bzw. auf den Sparren mit einer lückenlosen Kleberschnur ORCON F luftdicht anschließen.

Staub sorgfältig entfernen, ggf. mit BUDAX AC grundieren. Die Fußfette soll luftdicht mit dem darunter liegenden Mauerwerk verbunden sein, um einen Luftdurchzug zu verhindern.

### Fixierung

Die DASATOP-Bahn soll an den Sparrenflanken eng anliegen. Dazu die Bahn mit Latten oder Leisten an der unteren Sparrenkante befestigen. Dünne (ca. 3 mm starke) Sperrholz- oder

Hartfaserstreifen sind besonders gut geeignet, da sie mit einem Schlagtacker leicht zu befestigen sind. Zwischen den Befestigungsstreifen, die vorzugsweise 25 – 40 cm lang

sein können, kann ein ebenso langer Zwischenraum ohne Streifen bestehen.

### Verklebung

Die luftdichte Verklebung der Bahnenüberlappungen erfolgt mit dem Allround-Klebeband pro clima TESCON No. 1. Anschlüsse an mineralische Untergründe, wie an

Giebelwände und Schornsteine können mit dem Allround-Anschlusskleber ORCON F ausgeführt werden. Zum Anschluss der Bahnen an Dachfenster pro clima

TESCON No. 1 oder TESCON PROFIL verwenden. Runde Durchdringungen mit pro clima Kabel-/Rohr-Manschetten luftdicht anschließen.

MOLL  
bauökologische Produkte GmbH  
Rheintalstraße 35 – 43  
68723 Schwetzingen  
Fon: 0 62 02 – 27 82.0  
Fax: 0 62 02 – 27 82.21  
eMail: info@proclima.de  
www.proclima.de

