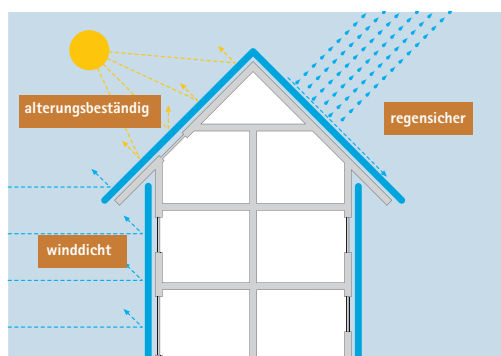


Sicherheit für Dach und Wand pro clima SOLITEX

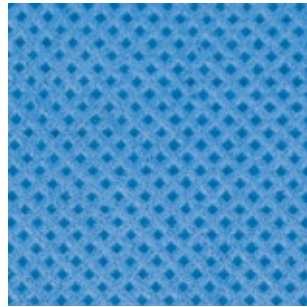
diffusionsoffen, reißfest, regensicher



pro clima SOLITEX Unterspannbahn / Unterdeckbahn / Wandschalungsbahn



Deckvlies



Das stabile Deckvlies aus Polypropylen-Microfaser ist wasserabweisend und bietet optimalen Schutz vor eindringender Nässe. Es schützt den darunterliegenden Spezialfilm vor Beschädigung und UV-Einstrahlung.

Die Wabenstruktur garantiert auch bei Nässe eine hohe Rutschfestigkeit. Die sympathische blaue Farbe verhindert eine Blendung bei der Verlegung.

Porenfreie Funktionsmembran



SOLITEX Bahnen haben eine porenfreie, geschlossenzellige Membran, die einen besonders guten Schutz gegen Schlagregen bietet. Anders als herkömmliche Unterspannbahnen, bei denen die Diffusionsfähigkeit über einen Luftaustausch durch die

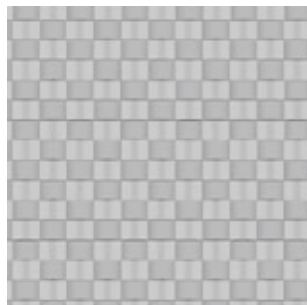
mikroporöse Membran erfolgt, findet bei der SOLITEX Membran die Diffusion aktiv entlang der Molekülketten statt. Gleichzeitig ermöglicht sie eine hohe Diffusionsfähigkeit mit einem s_d -Wert $< 0,10$ m.

Armierungsgewebe



Das engmaschige Polypropylen-Armierungsgewebe der pro clima SOLITEX PLUS verdoppelt die Gesamtfestigkeit der Bahn nahezu. Zudem gewährleistet das Gewebe beim Einsatz als Unterspannbahn eine hohe Nagel- und Durchtrittsicherheit.

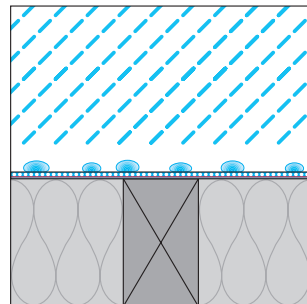
Bändchengewebe



Das Bändchengewebe aus Polypropylen auf der Unterseite der pro clima SOLITEX ULTRA besteht aus vollflächig nebeneinander gelegten und gekreuzten Polypropylenfilamenten ohne Zwischenraum und einem aufgefaseren Polypropylenvlies auf der Unterseite. Dadurch wird die extrem hohe

Längs- und Querreifestigkeit und eine Nagelausreifestigkeit von mehr als 410 N erreicht. Die SOLITEX ULTRA kann mit Einblasdämmstoffen kombiniert werden. Die raue Rückseite bietet dem Dämmstoff einen guten Schutz gegen Setzungen.

Kein Zelteffekt



Durch die Mehrschichtigkeit der pro clima SOLITEX Bahnen wird der Zelteffekt verhindert (das bekannte Phänomen, dass die Zeltplane, da wo sie aufliegt, undicht ist). Die pro clima SOLITEX Bahnen können vollflächig aufliegen. Die porenfreie Membran bietet eine besonders hohe Dichtigkeit gegen Schlagregen.



Vollsparrendämmung

Die hohe Diffusionsfähigkeit der pro clima SOLITEX Bahnen (Unterspannbahnen, Unterdeckbahnen bzw. Schalungsbahnen) macht die Hinterlüftung von Dämmungen unnötig.

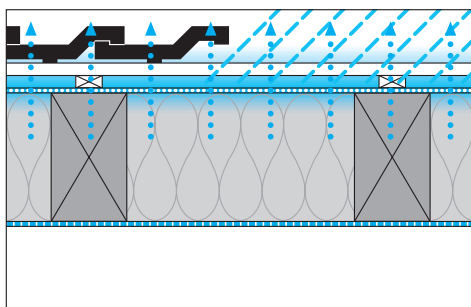
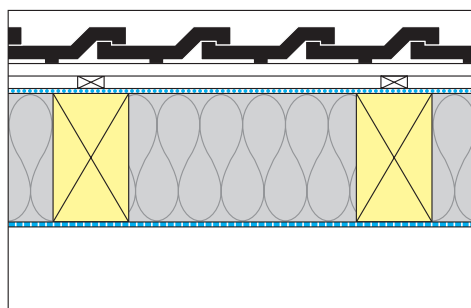
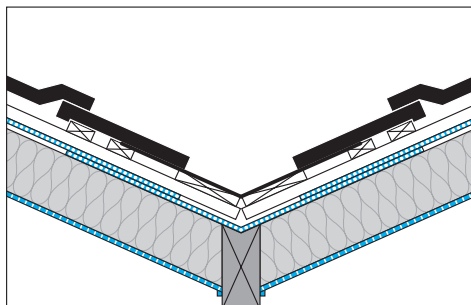
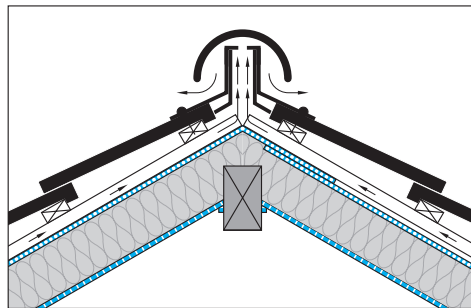
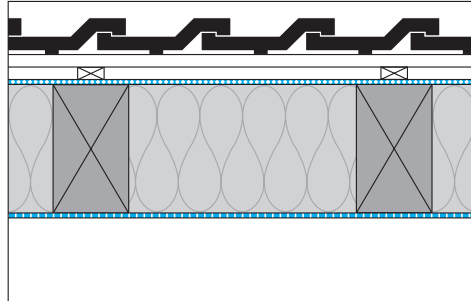
pro clima SOLITEX Unterdeck- und Unterspannbahnen können in allen Fällen direkt auf der Wärmedämmung verlegt werden, d.h. die Dämmstärke kann die volle Sparrenhöhe betragen. Bei ungedämmten Dachgeschossen ist es von Vorteil, zur Ventilation des Dachraumes eine First- und Gratentlüftung vorzusehen.

Komplizierte und oft unwirksame Be- und Entlüftungsdetails an Traufe, First, Kehle, Grat und Dacheinbauten entfallen.

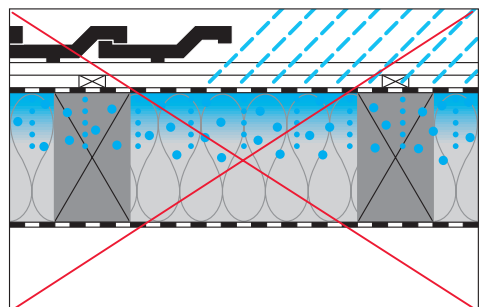
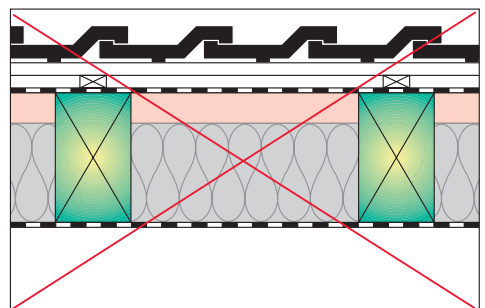
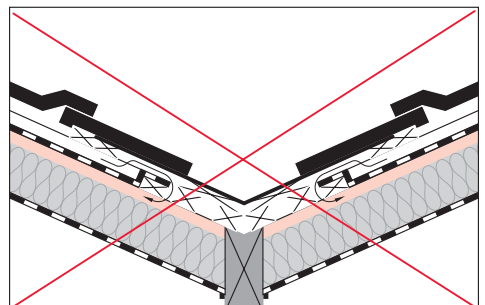
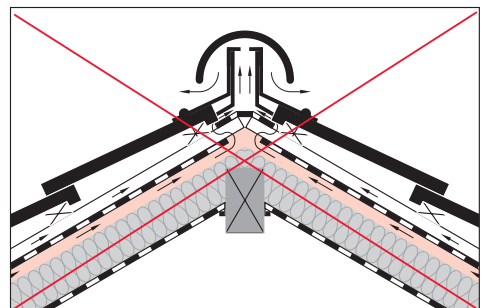
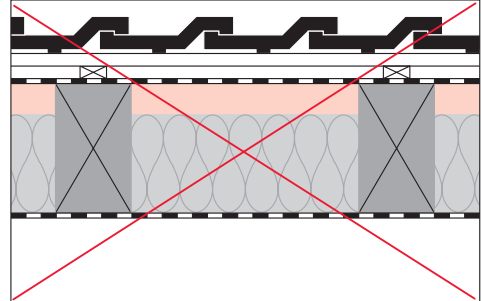
Wenn bei Vollsparrendämmung und geschlossener Abdeckung der Sparren keine Insekten Zugang zum Holz haben, kann der sonst obligatorische chemische Holzschutz entfallen (siehe DIN 68800-2).

Feuchtigkeit aus der Konstruktion kann leichter und schneller nach außen austrocknen. Dies ist sowohl in der Neubauphase (wenn das Bauholz evtl. feucht ist), als auch während der Nutzungszeit (wenn Feuchtigkeit aus der Raumluft durch Diffusion oder Konvektion in die Konstruktion eindringt) von Vorteil.

Vollsparrendämmung



Teilsparrendämmung





SOLITEX UD

Zusammensetzung	dreilagige Kombination aus PP-Microfaservlies, monolithischem TEEE-Film und PP-Microfaservlies	
Flächengewicht	DIN EN ISO 2286-2	140 g/m ²
Reißfestigkeit	DIN EN ISO 1421	> 150 N/5 cm
Nagelausreißfestigkeit	DIN EN 12310-1	> 140 N
s _a -Wert	DIN EN 12572	< 0,10 m
Wasserdichtheit	DIN EN 20811	wasserdicht Wassersäule > 2500 mm
Brandklasse	DIN 4102	B 2
Freibewitterung		3 Monate
Temperaturbeständigkeit	DIN 53361	-40° C bis +100° C
Abmessungen	Rollenbreite 1,50 m	Rollenlänge 50 m
	Rollenfläche 75 m ²	Rollengewicht 11 kg

pro clima SOLITEX UD besteht aus einem Polypropylen-Microfaser-Deckvlies, der porenfreien und geschlossenzelligen pro clima Membrane und einem Polypropylen-Microfaser-Deckvlies auf der Unterseite.

Die durchgehende porenfreie Membran macht SOLITEX UD zu einer idealen Unterdeckbahn bei besonders hoher Anforderung für die Dichtheit des Daches.

Durch die Reißfestigkeit von über 150 N/5 cm und der gleichzeitig hohen Dehnfähigkeit ist SOLITEX UD außerdem eine hochwertige Unterspannbahn.



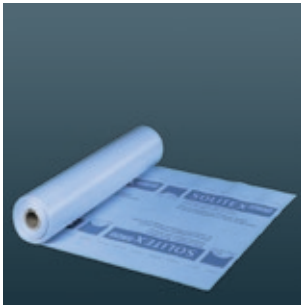
SOLITEX PLUS

Zusammensetzung	vierlagige Kombination aus PP-Microfaservlies, monolithischem TEEE-Film, PP-Armierungsgewebe und PP-Microfaservlies	
Flächengewicht	DIN EN ISO 2286-2	170 g/m ²
Reißfestigkeit	DIN EN ISO 1421	> 390N/5 cm
Nagelausreißfestigkeit	DIN EN 12310-1	> 300 N
Reißdehnung	DIN 53354	ca. 20 %
s _a -Wert	DIN EN 12572	< 0,10 m
Wasserdichtheit	DIN EN 20811	wasserdicht Wassersäule > 2500 mm
Brandklasse	DIN 4102	B 2
Freibewitterung		3 Monate
Temperaturbeständigkeit	DIN 53361	-40° C bis +100° C
Abmessungen	Rollenbreite 1,50 m	Rollenlänge 50 m
	Rollenfläche 75 m ²	Rollengewicht 13 kg

Das engmaschige Polypropylen-gewebe macht die SOLITEX PLUS zu einer extrem reißfesten und robusten Dachunterspannbahn und gewährleistet eine hohe Nagel- und Durchtrittsfestigkeit.

Bei Bedarf kann die SOLITEX PLUS auch als Unterdeckbahn auf harten Unterdeckungen (z.B. Schalungen) eingesetzt werden.



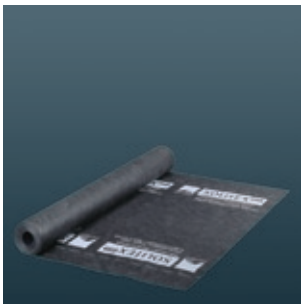


SOLITEX ULTRA

Zusammensetzung	dreilagige Kombination aus PP-Microfaservlies, monolithischem TEEE-Film, PP-Bändchengewebe und PP-Vlies	
Flächengewicht	DIN EN ISO 2286-2	210 g/m ²
Reißfestigkeit	DIN EN ISO 1421	> 420 N/5 cm
Nagelausreißfestigkeit	DIN EN 12310-1	> 410 N
s ₀ -Wert	DIN EN 12572	< 0,10 m
Wasserdichtheit	DIN EN 20811	wasserdicht Wassersäule > 2500 mm
Brandklasse	DIN 4102	B 2
Freibewitterung		3 Monate
Temperaturbeständigkeit	DIN 53361	-40° C bis +100° C
Abmessungen	Rollenbreite 1,20 m	Rollenlänge 50 m
	Rollenfläche 60 m ²	Rollengewicht 10 kg

Die pro clima SOLITEX ULTRA besitzt auf der Unterseite eine Vollflächenarmierung aus einem Polypropylen-Bändchengewebe mit einem aufgefaseren Polypropylen-Vlies.

Die lückenlos nebeneinander gelegten und gekreuzten Polypropylenfilamente ergeben eine extrem hohe Reiß- und Nagelausreißfestigkeit. Sie bietet bei Einblasdämmstoffen einen hohen Schutz gegen Setzungen.



SOLITEX WA

Zusammensetzung	PP-Microfaservlies	
Flächengewicht	DIN EN ISO 2286-2	100 g/m ²
Reißfestigkeit	DIN EN ISO 1421	> 140 N/5 cm
Nagelausreißfestigkeit	DIN EN 12310-1	> 120 N
s ₀ -Wert	DIN EN 12572	< 0,05 m
Wasserdichtheit		regendicht
Brandklasse	DIN 4102	B 2
Freibewitterung		3 Monate
Temperaturbeständigkeit	DIN 53361	-40° C bis +100° C
Abmessungen	Rollenbreite 1,50 m und 3,00 m	Rollenlänge 50 m
	Rollenfläche 75 m ² , 150 m ²	Rollengewicht 7,5 kg, 15 kg

Die Wandschalungsbahn pro clima SOLITEX WA ist in ihrem Aufbau einlagig, bestehend aus einem extra starken Polypropylen-Microfaservlies. Die pro clima SOLITEX WA gewährleistet den besten Schutz der Konstruktion unter der Fassade gegen Wind und Feuchtigkeit.

Während der Bauphase schützt die Bahn vor Schlagregen.

Der dunkelgraue Farbton der pro clima SOLITEX WA verhindert ein Durchscheinen bei Unterbrechungen im Fassadenmaterial (z.B. bei einer Lückenschalung).

Nähere Informationen zu diesem Anwendungsfall gibt die **pro clima Technik-Hotline (Fon: 0 62 02 - 27 82.45)**.

Die pro clima Unterspann- und Unterdeckbahnen Verlegung

Verlegung im Dachbereich



Die pro clima SOLITEX Bahnen lassen sich aufgrund ihrer Formstabilität leicht, schnell und kantengenau verlegen. Die Überlappung der Bahnen sollte mindestens 10 cm betragen und ist durch den aufgedruckten Markierungsstrich in 15 cm Abstand leicht einzuhalten.

Bei Unterschreitung der Regeldachneigung ist eine größere Überdeckung empfehlenswert.

Die Befestigung erfolgt mit Breitkopfstiften oder Klammern im oberen Drittel des Überdeckungsbereiches.

Unterspannbahnen

Den Fachregeln des Dachdeckerhandwerks entsprechend ist bei der Eindeckung des Daches mit Dachziegeln und Dachsteinen eine **Unterspannbahn** als Zusatzmaßnahme zur Regensicherheit geeignet. Die SOLITEX Bahnen erfüllen aufgrund ihrer außerordentlich hohen Wasserdichtheit und Nagelausreißfestigkeit alle Anforderungen an eine Unterspannbahn. Die Bahnen werden bei der Montage im oberen Drittel des Überlappungsbereichs

mit Klammern oder rostgeschützten Breitkopfstiften befestigt und mit der Konterlattung gesichert.

Die Verklebung der pro clima Unterspannbahnen untereinander erfolgt mit dem einseitig klebenden Klebeband TESCON No. 1.



Unterdeckbahnen

Den Fachregeln des Dachdeckerhandwerks entsprechend ist bei der Eindeckung des Daches mit Dachziegeln und Dachsteinen eine **Unterdeckbahn** mit einfacher Überlappung als Zusatzmaßnahme zur Regensicherheit auf einer Holzschalung auch bei erhöhten Anforderungen geeignet.

Die Verklebung der Unterdeckbahnen erhöht die Dichtheit des Unterdaches.

SOLITEX UD ist aufgrund ihrer außerordentlich hohen Wasserdichtheit (Wassersäule > 2500 mm) als Unterdeckbahn bestens geeignet.

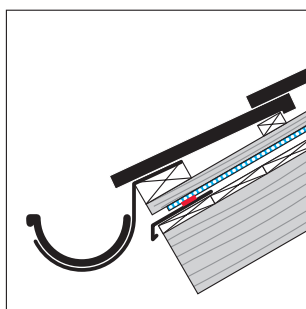
Die Verklebung der pro clima SOLITEX Bahnen erfolgt mit dem doppelseitigen Klebeband pro clima DUPLEX, das auf den späteren Überlappungsbereich der verlegten Bahn aufgebracht wird.

Nach dem Verlegen der nächsten Bahn wird die Schutzfolie abgezogen und die überdeckende Bahn angedrückt.

Alternativ kann das einseitige Klebeband pro clima TESCON No. 1 verwendet werden.



Traufe

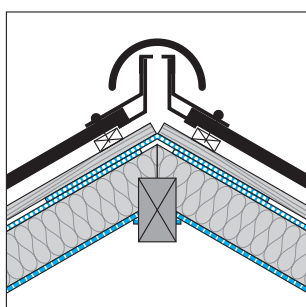


pro clima SOLITEX Unterspann-/ Unterdeckbahn auf Abtropfblech oder Traufstreifen führen.

Die pro clima SOLITEX Bahn mit dem doppelseitigen Klebeband pro clima DUPLEX (SOLITEX UD und PLUS) bzw. mit dem einseitigen pro clima TESCON No. 1 (SOLITEX ULTRA) auf dem Blech verkleben.

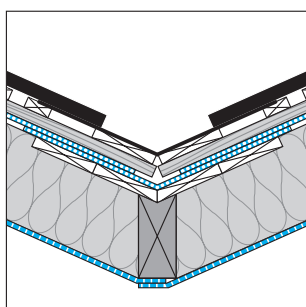
Belüftungsöffnungen für die Hinterlüftung der Dacheindeckung an der Traufe vorsehen.

First und Grat



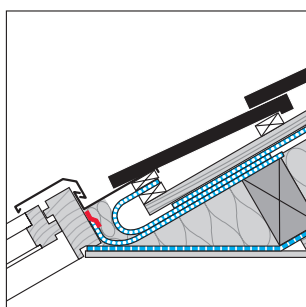
pro clima SOLITEX Unterspann-/ Unterdeckbahn über den First bzw. Grat führen (Überdeckung ca. 10 cm). Entlüftungsöffnungen sind bei darunter liegender Dämmung (z.B. durch Nutzung des Dachraumes zu Wohnzwecken) unnötig. Bei unbewohnten Spitzböden empfiehlt sich eine First- und Gratentlüftung.

Kehle



Einlegen einer pro clima SOLITEX Bahn längs und mittig in die Kehle. Befestigung durch Klammern oder Breitkopfnägeln am Bahnenrand unter der Überdeckung der Bahnen aus der Fläche.

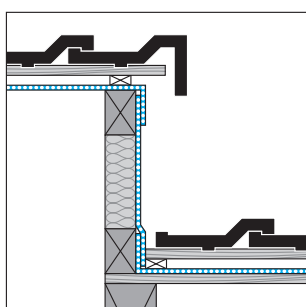
Durchdringungen von Dachflächenfenstern, Schornsteinen, Rohren und anderen Dacheinbauten



Montage einer Folienrinne durch Unterlegen einer pro clima SOLITEX Bahn unter der oberen Bahn (vor der Einlattung).

Die unterlegte Folie vor dem Dacheinbauteil nach oben führen und auf der darüber liegenden Dachlatte befestigen.

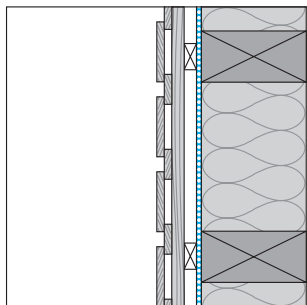
Gaube



Die pro clima SOLITEX Unterdeck-/Unterspannbahn seitlich an der Gaubenbacke hochführen. Die Schutzbahn der Gaubenbacke wasserführend überdecken.

Die pro clima Wandschalungsbahn Verlegung Verklebung Holzwerkstoffplatten

Verlegung im Wandbereich



Die extrem hohe Diffusionsfähigkeit der pro clima SOLITEX WA ermöglicht in allen Fällen die direkte Montage auf der Wandkonstruktion. Kondensatbildung wird so wirkungsvoll verhindert.

Zur Erhöhung der Winddichtheit können die pro clima SOLITEX WA Bahnen mit dem einseitig klebenden Klebeband pro clima TESCON No. 1 oder dem doppelseitigen pro clima DUPLEX Klebeband verbunden werden.



Die pro clima SOLITEX WA ist für den Einsatz unter vorgehängten Fassaden vorgesehen und darf nicht dauerhaft frei bewittert werden. Ausnahmen bilden hier senkrechte bzw. waagerechte Lückenschalungen. Nähere Informationen hierzu gibt die **pro clima Technik-Hotline (Fon: 0 62 02 - 27 82.45)**.

Verklebung von Holzwerkstoffplatten im Außenbereich



Die wasserführende Verklebung von Holzweichfaserplatten kann mit den pro clima BUDAX TOP Klebebändern realisiert werden. Hier ist eine Vorbehandlung mit dem Primer BUDAX AC notwendig. MDF-Platten werden mit TESCON No. 1 wasserführend verklebt. Vorprimern ist nicht notwendig.

Für die Außenverklebung beachten Sie bitte die derzeit gültigen pro clima Verarbeitungsempfehlungen. Informationen zum pro clima BUDAX Klebandsystem senden wir auf Anfrage gerne zu.



Die in diesem Prospekt dargestellten Sachverhalte beziehen sich auf den Stand der aktuellen Forschung und der praktischen Erfahrung.

Wir behalten uns Änderungen der empfohlenen Konstruktionen und der Verarbeitung sowie der Weiterentwicklung und der damit verbundenen Qualitätsänderungen der einzelnen Produkte vor.

Wir informieren Sie gerne über den aktuellen technischen Kenntnisstand zum Zeitpunkt Ihrer Bestellung.

Ihr pro clima Partner:

Weitere Informationsunterlagen erhalten Sie bei Ihrem Fachhändler.

MOLL
bauökologische Produkte GmbH
Rheintalstraße 35 - 43
68723 Schwetzingen
Fon: 0 62 02 - 27 82.0
Fax: 0 62 02 - 27 82.21