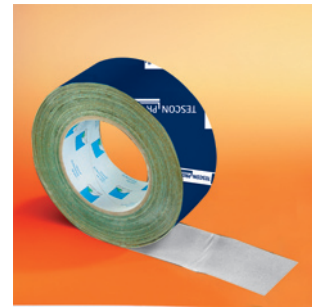


Allround-Eckklebeband

- Allround-Eckklebeband für innen und außen
- drei getrennt abziehbare Trennfolienstreifen
- luftdicht und gleichzeitig diffusionsoffen
- sehr dehnfähig (punktuell bis über 50 %)
- bleibend verformbar, ohne Rückstellmoment
- hoch anschmiegsam
- hoch feuchtebeständig
- Drei Monate UV-stabil
- hoch wärmebeständig



pro clima TESCO PROFIL ist das Allround-Klebeband für den schnellen, sauberen und geraden Eckanschluss von allen pro clima Bahnen im Innen- und Außenbereich. Drei einzelne Trennfolienstreifen können separat abgelöst werden. Das Trägermaterial ist hoch dehnfähig und ermöglicht ein leichtes Anarbeiten an den Untergrund. So ist es auch in der Praxis nahezu ausgeschlossen, dass das Band bei der Montage der nachfolgenden Bauteile beschädigt wird. Mit pro clima TESCO PROFIL sind luftdichte Anschlüsse nach DIN 4108, SIA 180 und ÖNorm B8110-2 kein Problem. Im Innenbereich können Dampfbremsbahnen wie pro clima INTELLIO® oder Holzwerkstoffplatten wie OSB einfach und sicher an Fenster und Türen angeschlossen werden.

pro clima TESCO PROFIL ist hoch feuchtebeständig und eignet sich daher auch für Bauteileckverbindungen, die während der Bauphase der Witterung ausgesetzt sind. Dampfbremsen für Aufdachdämmungen z.B. pro clima DA, Sanierungsdampfbremsen wie pro clima DASATOP, Unterdachbahnen wie pro clima SOLITEX und glatte Holzwerkstoffplatten für Unterdächer wie z.B. DWD und DHF können luftdicht und witterungsunempfindlich an Dacheinbauteile (z.B. Dachfenster) angeschlossen werden.

Technische Daten

Träger	perforierte PE-Folie
Trennlage	3 Streifen PO-Folie
Teilung	1,2 – 2,3 – 2,5 cm
Temp.best.	langfristig -40° C bis +90° C
Verarb.temp.	ab -10° C
Farbe	dunkelblau
Rollenbreite	6 cm
Rollenlänge	30 m

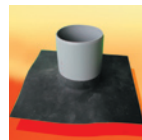
pro clima Systemkomponenten für sichere und luftdichte Verklebung:



ORCON F
Anschlusskleber für Verbindungen an angrenzende Bauteile.



CONTEGA PV
Für den sicheren Anschluss an zu verputzende Untergründe

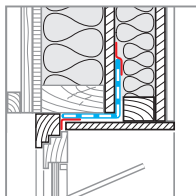


Kabel-/Rohr-Manschette
Sichere Durchführung von Kabeln und Rohren.



Allround-Eckklebeband

Verarbeitung



Materialien

TESCON PROFIL kann zur Anschlussverklebung von allen pro clima Bahnen an angrenzende nichtmineralische Bauteile verwendet werden. Mit pro clima TESCON PROFIL können Holzwerkstoffplatten wie Span-, MDF-, OSB- und

BFU-Platten ohne Vorprimern verklebt werden. pro clima TESCON PROFIL haftet dauerhaft zuverlässig auf gehobeltem und lackiertem Holz, Kunststoff, Glas, Metall, und Folien aus PE, PA, PP und Aluminium.

Untergründe

Für eine dauerhafte Verbindung müssen Untergründe tragfähig, trocken, glatt, staub- und fettfrei sein. Untergründe von Sägespänen und Staub befreien. Abblätternde Altanstriche

o.ä. entfernen. Verklebung auf überfrorenen Untergründen ist nicht möglich.

Verarbeitung

pro clima TESCON PROFIL in der erforderlichen Länge abrollen und abschneiden. Das Band entlang der geschlitzten Trennfolie L-förmig falten. Möglich sind die Varianten 1,2 zu 4,8 cm und 2,5 zu 3,5 cm. Trennfolie an der kurzen Seite des L-förmig vorgefalteten Klebebandes entfernen. Klebeband auf der durch die Trennfolie

geschützten Seite in die Ecke schieben. Freie Seite fixieren. Die beiden verbliebenen Trennfolienstreifen ablösen und das Band vollständig mit dem Untergrund verkleben. Klebeband fest anreiben. Auf ausreichenden Gegendruck achten. Verklebungen dürfen nicht planmäßig auf Zug belastet werden.

MOLL
bauökologische Produkte GmbH
Rheintalstraße 35 - 43
68723 Schwetzingen
Fon: 0 62 02 - 27 82.0
Fax: 0 62 02 - 27 82.21
eMail: info@proclima.de
www.proclima.de

