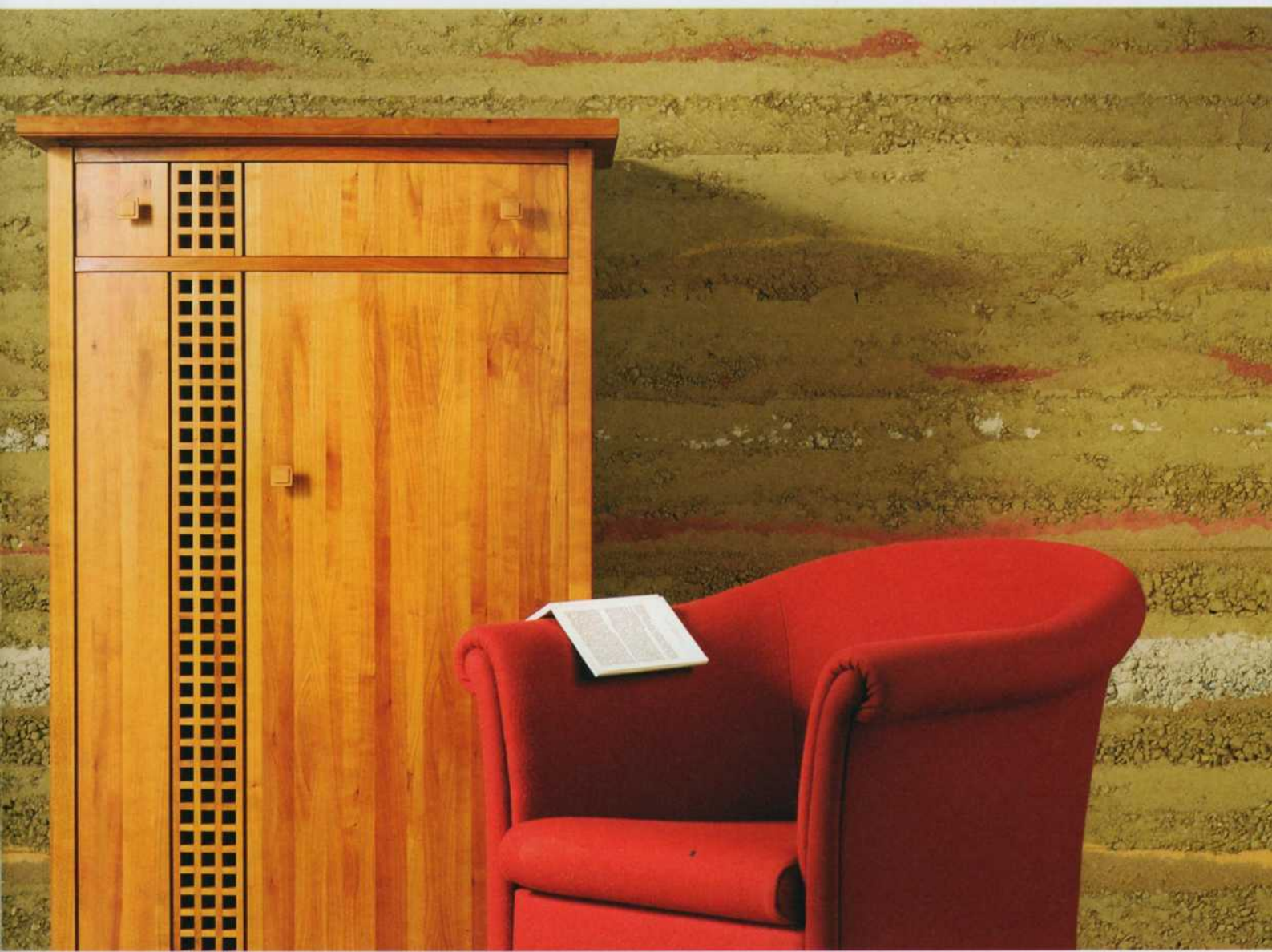




conluto®

Bauen mit Lehm.



Baustoff Lehm:
9000 Jahre Qualität

Vielseitig
Funktional
Einfach



Mitglied im Dachverband Lehm e.V.

Bauen mit Lehm: Qualität seit über 9000 Jahren.



Heute lebt ein Drittel der Erdbevölkerung in Lehmhäusern. Die meisten der vor 1950 errichteten Häuser mit ihren Innenwänden und Geschossdecken aus Lehm stehen noch immer. Erst seitdem Lehm zu Baustoffen und Fertigprodukten verarbeitet wird, erfährt er eine Renaissance: Immer mehr Baueigentümer greifen die Tradition von Lehm wieder auf. Wir von conluto unterstützen sie dabei mit unserem Wissen und unseren Produkten.

Kleine Lehmkunde

Lehm entsteht durch Verwitterung aus Sand, Ton und anderen Gesteinen. Der Tonanteil wirkt als Bindemittel und verleiht diesem ältesten Werkstoff die nötige Klebekraft. Lehm ist nicht gleich Lehm: magerer Lehm hat einen geringen, fetter Lehm einen höheren Tongehalt. Dieser Unterschied wirkt sich auch auf die Plastizität aus.

Über die Formbarkeit entscheidet der Feuchtigkeitsgehalt: Je feuchter Lehm ist, desto formbarer und klebriger ist er – und je trockener, desto weniger lässt er sich bearbeiten. Durch die Zugabe von Wasser kann Lehm jederzeit wieder formbar gemacht werden. Anders als z.B. Beton kann Lehm so einfach wiederverwendet und in eine andere Form gegeben werden.

Weil Lehm fast überall zu finden ist, sind lehmreiche Gebiete durchschnittlich maximal 80 Kilometer entfernt. Daher entfallen lange Transportwege.

Die Fertigprodukte (Putze, Steine, Stampflehme), die der Handel heute anbietet, erleichtern Verarbeitung und Anwendung dieses lebendigen alten Baustoffs. Deshalb ist Lehm nicht nur für Restaurierungen, sondern auch für Um- und Neubauten hervorragend geeignet.

›Die Pfütze‹

Dort, wo Regenwasser Pfützen bildet, ist Lehm. Diese Lachen sind biologisch gesehen wahre Mini-Biotop, in denen viele Kleinlebewesen sehr gut gedeihen. Auch Kühle, Feuchtigkeit und Wasser sind vorhanden. In tieferen Lachen leben sogar Lurche und Molche. Kinder spielen gern in Pfützen, Schwalben nicht. Als großartige Baumeister beschaffen sie sich hier ihr Material für den Nestbau. Mit Lehm werden Schwalbennester an Fassaden oder Stallwände geklebt.



Berühmte Lehmbauten

›Chicago der Wüste‹ wird die von der UNESCO zum Weltkulturerbe ernannte Stadt Shibam im Wadi Hadramaut (Südjemen) genannt, denn dort stehen bis zu neunstöckige Hochhäuser aus Lehmziegeln mit Stützkonstruktionen aus Hölzern. Die Gebäude sind bis zu 30 Meter hoch und bis zu 500 Jahre alt. Dass Lehm lange hält, beweist auch das höchste (Stampf-)Lehmgebäude Mitteleuropas, ein sechsgeschossiges Wohnhaus aus dem Jahr 1828 in Weilburg.

Die Kapelle der Versöhnung in Berlin, im Jahr 2000 fertiggestellt, ist der erste öffentliche Stampflehmbau in Deutschland seit 150 Jahren.



Leben, Arbeiten und Wohlfühlen mit Lehm.



Lehm ist einfach und vielseitig

Anders als früher muss heute niemand mehr trockenen, krümeligen Lehm einsumpfen und stundenlang mit den Füßen durchkneten. Der Einfachheit halber haben wir von conluto gute und erprobte Fertigprodukte entwickelt, z.B. Mischungen für verschiedene Zwecke sowie ergänzende Produkte. Da zusätzlich viele von conluto geschulte und erfahrene Handwerker sowie Berater Baueigentümer unterstützen, kann Lehm auch ohne viel Vorwissen eingesetzt werden. Auch der wenig erfahrene Bauherr ist so in der Lage, knifflige Herausforderungen mit Lehm anzugehen und erfolgreich zu bewältigen. Damit stehen alle Vorteile des Lehms nicht nur professionellen Handwerkern, sondern auch interessierten Heimwerkern zur Verfügung.

Da Lehm nur physikalisch und nicht chemisch abbindet, wie z.B. Kalkmörtel, ist seine Verarbeitungszeit nicht eingeschränkt. Den Verarbeitern wird somit ein zeitunabhängiges Arbeiten ermöglicht und Reste müssen nicht aufwendig entsorgt werden. In der Altbausanierung und Denkmalpflege ist Lehm besonders geschätzt, weil er das authentische Baumaterial der Vergangenheit ist und sich über Jahrtausende bewährt hat.

Mit Lehm als plastischem und flexiblem Baustoff ist es möglich, sowohl den historischen Charakter alter Gebäude zu erhalten, als auch Neubauten individuell und wertvoll zu gestalten. In beiden Fällen können Sie diesen vielseitig einsetzbaren Baustoff nutzen. Dass Lehm obendrein kostengünstig ist, könnte ein weiteres wichtiges Argument für Sie sein. Besuchen Sie unsere Website www.conluto.de sowie unsere Ausstellungen!

Lehm fördert Gesundheit und Wohlbefinden

Eine relative Luftfeuchtigkeit zwischen 45 und 70 Prozent ist für Menschen ideal. Häuser und Räume in Lehmbauweise weisen eine mittlere relative Luftfeuchtigkeit zwischen 45 und 55 Prozent auf. Lehm ist in der Lage, Luftfeuchtigkeit aufzunehmen und wieder abzugeben (Sorptionsverhalten). So kann er die Raumluftfeuchtigkeit regulieren. Zusätzlich binden die Tonminerale im Lehm Fremd- und Schadstoffe. Er »reinigt« also auch die Luft, er absorbiert Gerüche und wird sogar als Heilerde und in der Abwasserreinigung verwendet.

Durch seine hohe Dichte kann Lehm gut Wärme speichern und damit das Raumklima verbessern – Lehmwände sind natürliche Klimaanlage – im Winter speichern sie Wärme, im Sommer spenden sie Kühle. Da dieser Naturbaustoff elektrostatisch neutral ist, laden sich lehmverputzte Wände nicht auf und ziehen keine unnötigen Staub- und Schmutzpartikel an.

Lehm ist ökologisch wertvoll

- Unsere Lehmbaustoffe sind rein natürlich und ohne chemische Zusätze versehen – sie sind hautfreundlich.
- Aufbereitung und Verarbeitung von Lehm verbrauchen sehr wenig Primärenergie.
- Lehm reguliert die Luftfeuchtigkeit und ist diffusionsfähig.
- Trockener Lehm wirkt antibakteriell und bietet kein Milieu für Schädlinge.
- Lehm konserviert Holz: Da Bauholz feuchter als getrockneter Lehm ist, entzieht Lehm, der in Verbindung mit Holz eingebaut ist, dem Holz einen Teil der Feuchte und bewahrt es damit vor Pilz- und Insektenbefall.
- Lehm ist vollständig form- und recycelbar.
- Lehm speichert Wärme.
- Lehm bindet Schadstoffe.



Lehm-
Unterputz



Lehm-
Oberputz



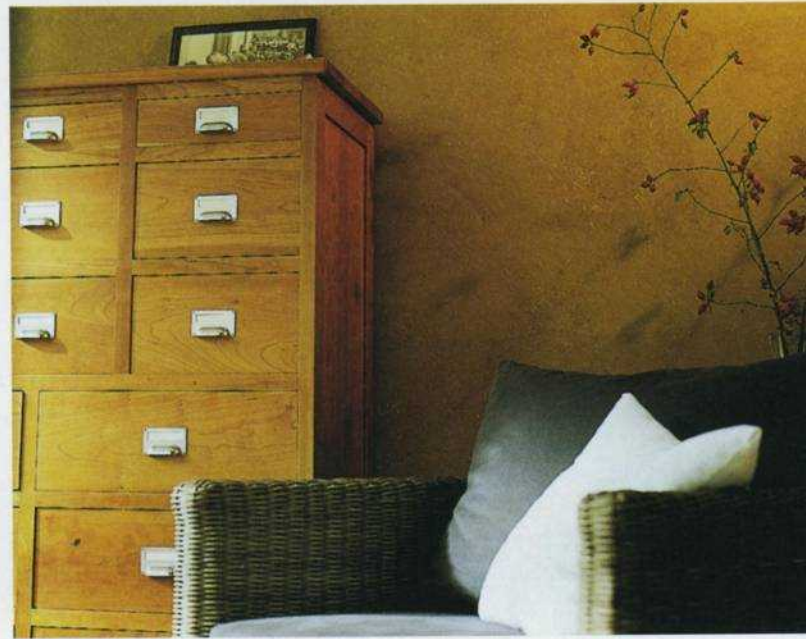
Lehm-
Feinputz



Lehm. Ein Baustoff mit Charakter.



Baulehm Gemahlener **Lehm** **Lehm**-Unterputz **Lehm**-Oberputz **Lehm**-Feinputz
Farbige **Lehm**putze Blähtonleicht**lehm** Holzleicht**lehm** Korkleicht**lehm** **Lehm**bauplatte
Lehmestrich Leicht**lehm**steine **Lehm**-Mauermörtel, leicht **Lehm**-Mauermörtel, schwer
Lehmschüttung **Lehm**steine **Lehm**wickel Stamp**lehm** Stroh**lehm**



www.conluto.de

www.naturbauhof.de

Weitere Informationen

Informationen über unsere Produkte und ihre Anwendungsmöglichkeiten finden Sie in unseren folgenden Flyern:



Lehm und Wärme



Altbausanierung
mit Lehm



Lehm im Neubau

naturbauhof

Zentrum für umweltgerechtes Bauen

Dorfstraße 18/20
16845 Roddahn

Tel 033973 80929
Fax 033973 80930

info@naturbauhof.de

www.naturbauhof.de